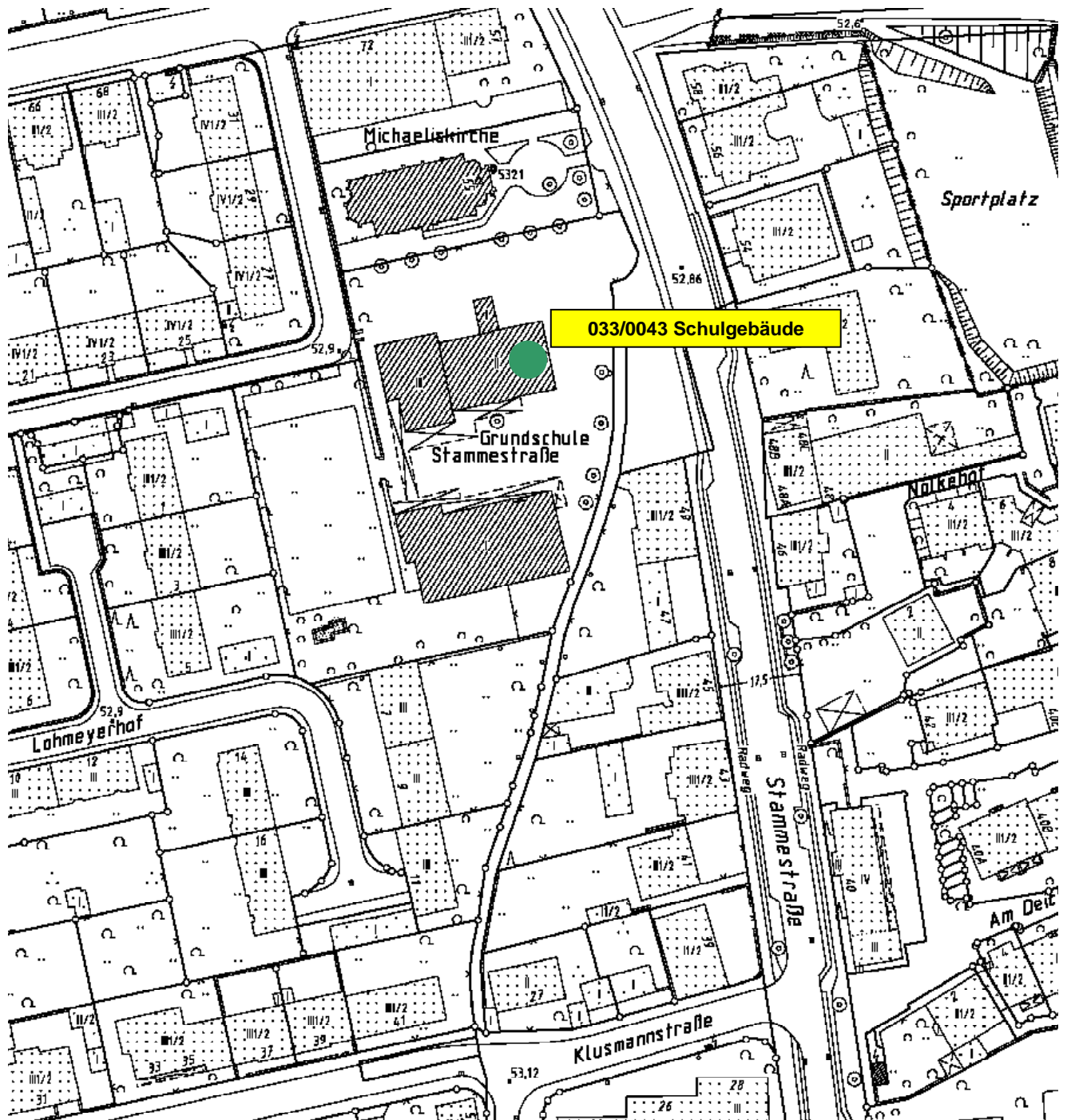


OBJEKT GS Stammestraße
PROJEKT Anbau für Ganztags Schulbetrieb
PROJEKTNR.: B.191300010 **LAGERBUCHNR.:** 033-0043

Anlage Nr. 3.1

Lageplan



| | | | |
|--------------------|--------------------------------------|----------------------|-----------------|
| OBJEKT | <u>GS Stammestraße</u> | | |
| PROJEKT | <u>Anbau für Ganztagschulbetrieb</u> | | |
| PROJEKTNR.: | <u>B.191300010</u> | LAGERBUCHNR.: | <u>033-0043</u> |

Anlage Nr. 3.2

Grundriss Erdgeschoss



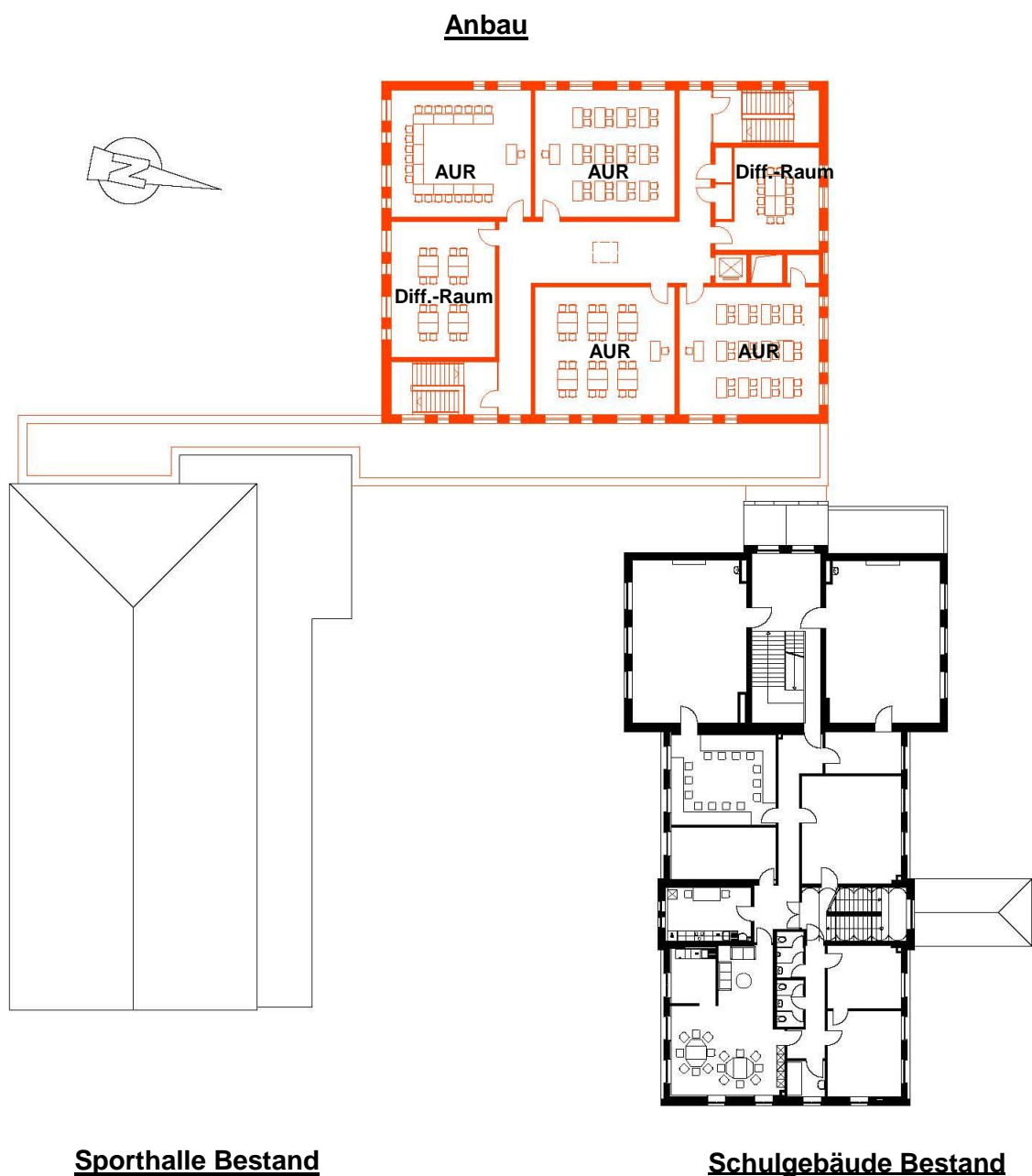
| | | |
|--------------------|--------------------------------------|-----------------------|
| OBJEKT | <u>GS Stammestraße</u> | Anlage Nr. 3.3 |
| PROJEKT | <u>Anbau für Ganztagschulbetrieb</u> | |
| PROJEKTNR.: | <u>B.191300010</u> | |

Grundriss 1. Obergeschoss



| | | |
|--------------------|--------------------------------------|-----------------------|
| OBJEKT | <u>GS Stammestraße</u> | Anlage Nr. 3.4 |
| PROJEKT | <u>Anbau für Ganztagschulbetrieb</u> | |
| PROJEKTNR.: | <u>B.191300010</u> | |

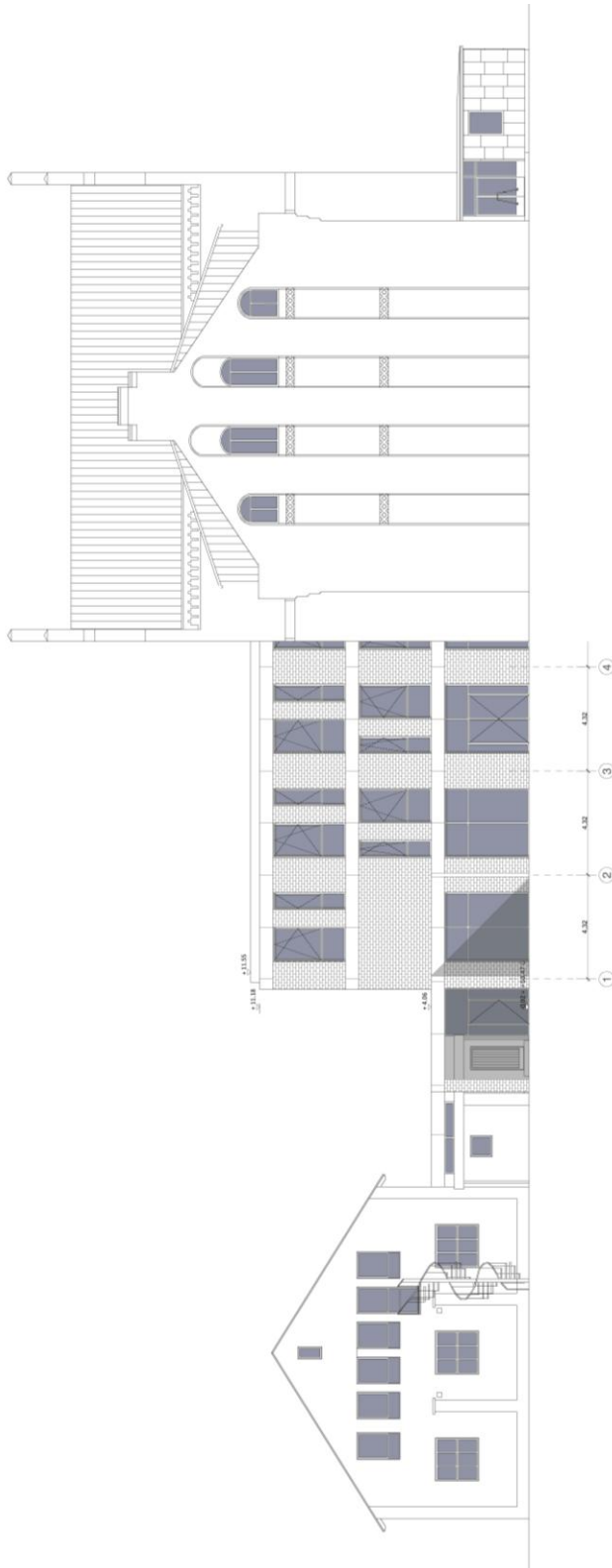
Grundriss 2. Obergeschoss



OBJEKT GS Stammestraße
PROJEKT Anbau für Ganztagschulbetrieb
PROJEKTNR.: B.191300010 **LAGERBUCHNR.:** 033-0043

Anlage Nr. 3.5

Ansicht von Osten



OBJEKT GS Stammestraße
PROJEKT Anbau für Ganztagschulbetrieb
PROJEKTNR.: B.191300010 **LAGERBUCHNR.:** 033-0043

Anlage Nr. 3.6

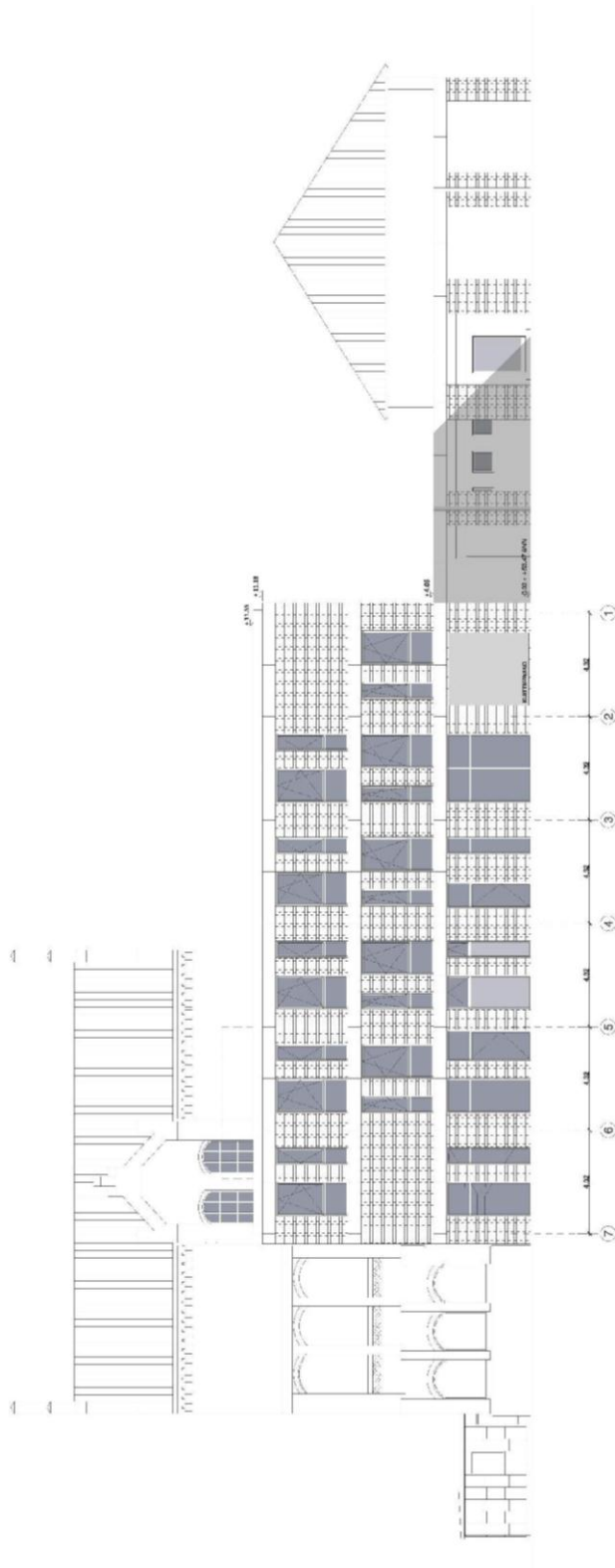
Ansicht von Süden



OBJEKT GS Stammestraße
PROJEKT Anbau für Ganztagschulbetrieb
PROJEKTNR.: B.191300010 **LAGERBUCHNR.:** 033-0043

Anlage Nr. 3.7

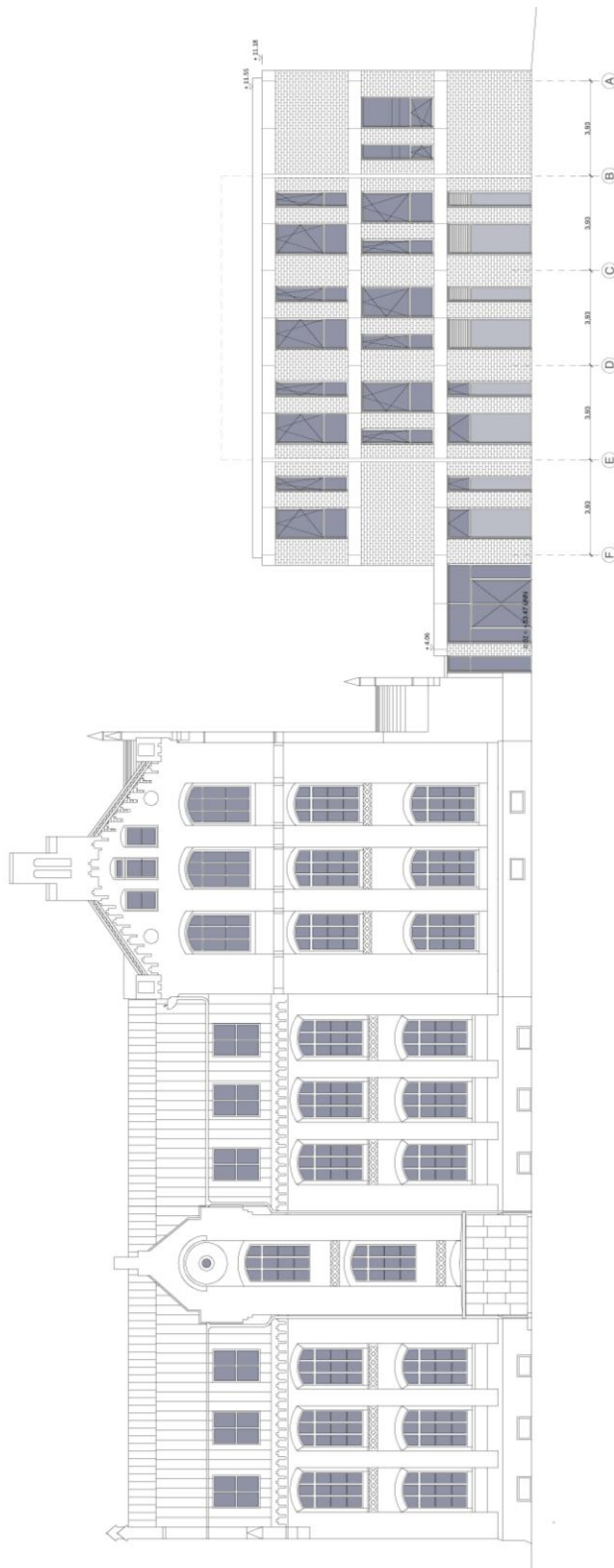
Ansicht von Westen



OBJEKT GS Stammestraße
PROJEKT Anbau für Ganztagschulbetrieb
PROJEKTNR.: B.191300010 **LAGERBUCHNR.:** 033-0043

Anlage Nr. 3.8

Ansicht von Norden



| | | |
|--------------------|--------------------------------------|-----------------------|
| OBJEKT | <u>GS Stammestraße</u> | Anlage Nr. 3.9 |
| PROJEKT | <u>Anbau für Ganztagschulbetrieb</u> | |
| PROJEKTNR.: | <u>B.191300010</u> | |

Schnitt

